

ご法要のご案内

旭川お城の鯉寿し





故人への想いを紡ぐ、和やかなひとときを

## ご法要式の日数や年数

忌明けの日までの間、七日おきに法要があります。  
一般的に四十九日を境に忌明けとされ、この日を過ぎると年忌法要となります。

初七日 ▶ 四十九日 ▶ 百か日

### 年忌法要

一周忌、三回忌、七回忌、十三回忌、十七回忌、二十三回忌、二十五回忌  
二十七回忌、三十三回忌、三十七回忌、五十回忌

## バリアフリー対応



お身体の不自由なお客様にも快適にお過ごしいただくために、さまざまな設備を完備しております。

◆ 車椅子有り ◆ 車椅子用トイレ完備(1F) ◆ エレベーター有り

# ご法要プラン

ご法要に関して、旭川お城の鯉寿しでは、お客様のニーズに合わせ様々なご法要スタイルをご提案させていただきます。どんな事でもお気軽に当店スタッフにお問い合わせください。

## 鯉寿し会場でのご法要 (会場費無料)



プラン  
1



祭壇をご用意してお参り



お参り終了後、  
鯉寿し会場にてご会食

プラン  
2



祭壇をご用意してお参り



お参り終了後、  
お料理をお持ち帰り

## ご自宅や寺院でのご法要

プラン  
3

ご自宅または、寺院でお参り



お参り終了後、  
ご自宅または寺院にてご会食

プラン  
4

ご自宅または、寺院でお参り



お参り終了後、  
お料理をお持ち帰り

## ご自宅や寺院でのご法要



プラン  
5

お参り終了後、鯉寿し会場にてご会食



※写真はイメージです。

プラン1・2・5には送迎バスがご利用になれます。(乗車人数10名様以上にて承ります)

詳しくは、スタッフまでご確認ください。

## ご法要準備の流れ

お寺様とご相談の上、日時を決定する。(ご命の日、またはその前で皆様がお集まりできる都合の良い日にします。)  
当店の料理をご利用くださいます方には、以下の手順でご準備させていただきます。

### お申し込み

- 約3ヶ月前から
- 準備にゆとりができます

### お打ち合わせ

〈ご説明内容〉

- ◆お料理について
- ◆引出物について
- ◆ご案内状について
- ◆祭壇について
- ◆ご仏飯について
- ◆必需品について

### ご案内状

- 作成約40日前
- 発送約30日前

### 人数確定

- 約1週間前
- 最終2日前変更可

こちらのお料理は プラン① プラン⑤ におすすめです。また、プラン③ にもご利用いただけます。

## ご法要のお客様をお迎えする真心の御膳



まごころ膳 **お一人様 7,700円**(税込)  
季節により内容が変わることがございます。

配膳をご希望の場合は、  
別途配膳料がかかります。



松花堂弁当・牡丹 **お一人様 6,600円**(税込)  
季節により内容が変わることがございます。

配膳をご希望の場合は、  
別途配膳料がかかります。

こちらのお料理は **プラン①** **プラン⑤** におすすめです。また、**プラン③** にもご利用いただけます。

四季折々のお料理で  
故人を偲ぶ大切なひとときを



## 白菊膳

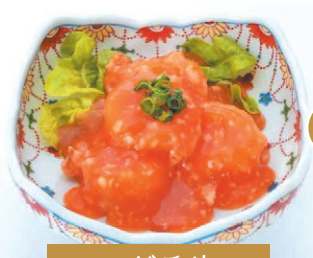
お一人様 **10,000**円(税込)

季節により内容が変わることがございます。

配膳をご希望の場合は、  
別途配膳料がかかります。

まごころ膳、白菊膳の「鍋」の代わりに料理を選べます

季節により内容が変わることがございます。



エビチリ

or



冷やし鉢



口取り折  
**3,300**円(税込)

※夏期にしましては、安全面を考慮しお持ち帰りはお断りさせていただいております。



黒飯 ※5個より  
**550**円(税込)



お子さまランチ

お一人様 **1,650**円(税込)

## 子供料理

ボリューム満点の  
盛り合わせ。  
お子さまも笑顔で満足。



子供膳

お一人様 **3,300**円(税込)

こちらのお料理は **プラン②** **プラン④** におすすめです。また、**プラン③** にもご利用いただけます。

## お届け、お持ち帰り商品

### 会席御膳

配達のみで配膳や備品の貸し出し、器の回収はありません。当商品は、使い捨て容器を使用しています。



使捨  
容器

### 会席御膳 松

〈お吸い物付〉

お一人様 **7,700**円(税込)

季節により内容が変わることがございます。  
〈箱サイズ〉41cm×21cm 〈寿司〉21.5cm×9cm

### 会席御膳 藤

〈お吸い物付〉

使捨  
容器

お一人様 **6,600**円(税込)

季節により内容が変わることがございます。  
〈箱サイズ〉41cm×21cm 〈寿司〉21.5cm×9cm



使捨  
容器

### 会席御膳 竹

〈お吸い物付〉

お一人様 **5,500**円(税込)

季節により内容が変わることがございます。  
〈箱サイズ〉31cm×21cm 〈寿司〉21.5cm×9cm



※上記会席料理は、夏期に関しましては安全面を考慮し  
生物の使用は控えさせていただいております。

◆茶碗蒸し  
**450**円(税込)

当店でのご法要はもちろん、ご自宅や寺院など、様々なスタイルに合わせた会席をご用意しております。

こちらの祭壇は **プラン①** **プラン②** におすすめです。

## 祭壇のプラン

鯉寿しにてお参りがある時にご用意する祭壇です。当日は、ご遺影、法名軸またはご位牌をお持ちください。

仏 式 …… 20,000円(税込)  
25,000円(税込)

神 式 …… 25,000円(税込)  
30,000円(税込)



※写真はイメージです

※写真は25,000円(税込)の仏式祭壇見本です。

### 【祭壇に含まれるもの】

仏飯またはおりく膳・仏花・菓子・果物・線香他、備品一式  
※25,000円の祭壇にはアレンジの花がつけます。



※写真はイメージです

※写真は30,000円(税込)の神道祭壇見本です。

### 【祭壇に含まれるもの】

榊または仏花・菓子・野菜・果物・重餅・魚他、備品一式  
※30,000円の祭壇には榊、仏花がつけます。

※玉串は別途料金をいただきます。

こちらのオプションは **プラン①** **プラン②** **プラン③** **プラン④** **プラン⑤** 共通です。

## ご法要オプション

### ❖ お供え物一式

13,000円(税込) 仏花・果物・菓子  
ご自宅・寺院でのご法要に  
ご用意致します。  
こちらの商品はお届けのみとなります。

### ❖ おけそく(餅)

- 1升(30個) ……3,850円(税込)
- 1.5升(49個) ……5,775円(税込)



※写真はイメージです。

### ❖ ご案内状作成

- 往復はがき(1通) ……300円(税込)  
※10通より

### ❖ 積み団子

- 1盛 ……880円(税込)



※写真はイメージです。

### ❖ 引出物

- ご相談承ります

ご法要等のご相談は、随時承っております。  
事前にお電話にてご連絡下さい。

# 仕出し お料理配達致します 旭川市内のご希望の場所へ配達致します。

## 無料配達の日安

〈平日〉

〈土日祝〉

配達距離	ご注文合計金額	
	使い捨て容器の場合	回収容器の場合
～10km以内	10,000円以上 <b>無料</b>	15,000円以上 <b>無料</b>
～15km以内	15,000円以上 <b>無料</b>	30,000円以上 <b>無料</b>
15km以上～	30,000円以上 <b>無料</b>	50,000円以上 <b>無料</b>

配達距離	ご注文合計金額	
	使い捨て容器の場合	回収容器の場合
～10km以内	15,000円以上 <b>無料</b>	30,000円以上 <b>無料</b>
～15km以内	30,000円以上 <b>無料</b>	50,000円以上 <b>無料</b>
15km以上～	50,000円以上 <b>無料</b>	80,000円以上 <b>無料</b>

※上記注文金額に満たない場合は、別途配達料をいただきます。詳しくはお問い合わせ下さい。

## 鯉寿しの仕出しに対する安全への取り組み

- ◆ 鯉寿しでは、お客様のお食事の時間に合わせて調理を行い、お届けする事を徹底し、お早めにお召し上がり頂く事をお願いしています。
- ◆ 夏場のシーズンには、お料理に保冷剤等を同封し、安全な状態でお客様の元にお届け致します。

## 送迎バス 無料送迎致します

市内近郊乗車10名様以上のお客様

ご自宅から当店へ送迎致します。納骨などにもご利用下さい。



### 交通のご案内



お車でお越しの場合

- ◆ JR旭川駅から車で10分  
(タクシー利用1,200円程度)
- ◆ 道央道鷹栖インターから車で10分
- ※お車でお越しの方、駐車場50台完備しております。(大型バス可)



市内からバスご利用の場合

- 【道北バス】旭川1条7丁目
- ◆ 忠和方面行き (59.62.63) 乗車  
忠和5条7丁目 下車 徒歩約5分



旭川トヨーホテルグループ



旭川市忠和6条7丁目1-17

TEL. (0166) 62-1450

0120-205-124  
FAX. 0166-62-9503

※ご予約はフリーダイヤル又はホームページをご利用ください。

<http://www.koizushi.co.jp/>

当カタログの価格は、全て税込価格です。季節により内容が変わることがございます。

